

# THE EMITECH GROUP NEWS

ZOOM SUR  
LE SERVICE INGENIERIE



# ZOOM SUR LE SERVICE INGENIERIE

## Le département ingénierie

- A ne pas confondre avec la B.U ingénierie d'EMC
- Le service ingénierie fait partie du département « **Innovation et Formation** », dirigé par Mimoun BENABDELKADER
- L'ingénierie est découpée en 2 pôles :
  - Le **pôle Mécanique**, dirigé par Sadak AYADHI
  - Le **pôle Ingénierie Electrique**, dirigé par Dimitri PERON

## Rôle & Missions

- Grâce à des calculs et à des simulations, le service ingénierie est **capable d'anticiper les problèmes qui surviendront lors des essais**, et donc de les corriger en amont.
- Les ingénieurs du service interviennent à **toutes les étapes du cycle en V**, jusqu'à la conformité du produit.

## & pour vous ?

L'ingénierie est une prestation complémentaire que nous proposons à nos clients. Il est donc important de contacter le service ingénierie **dès qu'un essai ne se passe pas comme prévu** :

- Dans un premier temps, un des ingénieurs vous aidera à **démêler le problème**
- Dans un second temps, si le problème persiste, **l'ingénieur pourra proposer une prestation complémentaire à votre client afin de corriger son produit** et de lui permettre d'être conforme aux essais suivants

**+** d'affaires confiées au service ingénierie, c'est...

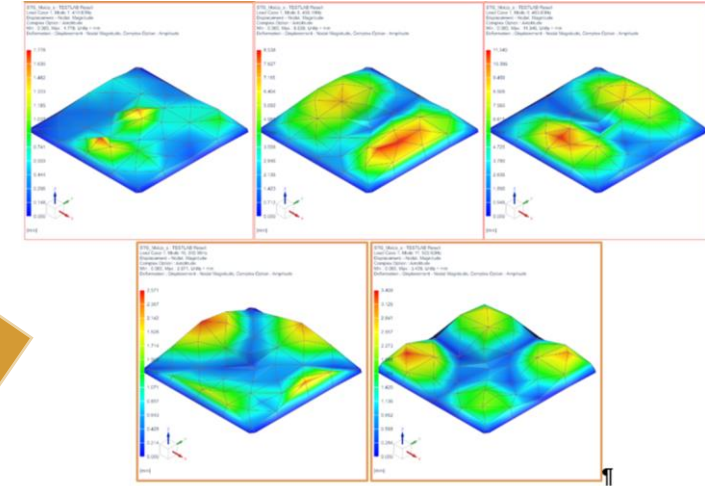
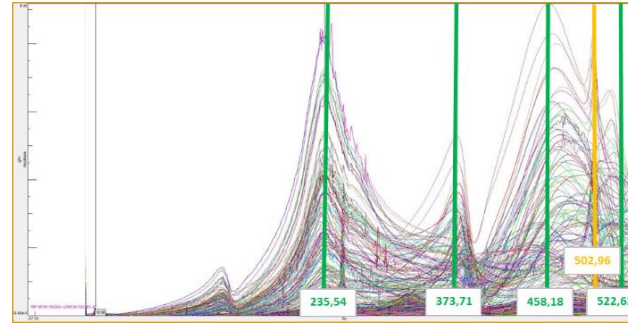
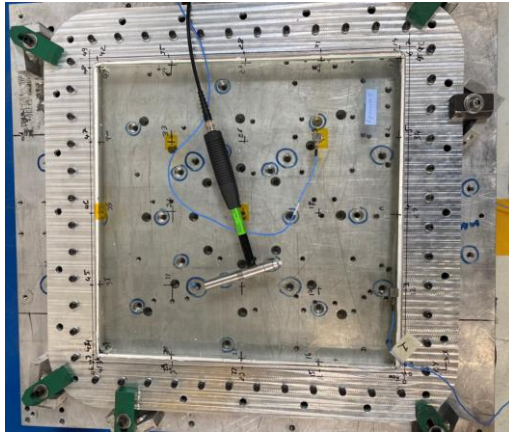
**+** de montée en compétences, en profitant de l'expertise du service

**+** de satisfaction client

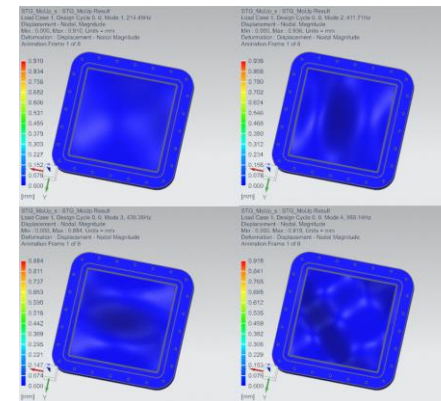
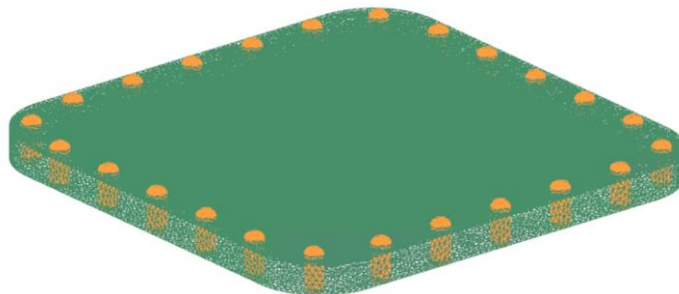
## Exemple / Ingénierie Mécanique

### CORRELATION TEST-SIMULATION :

Essais :



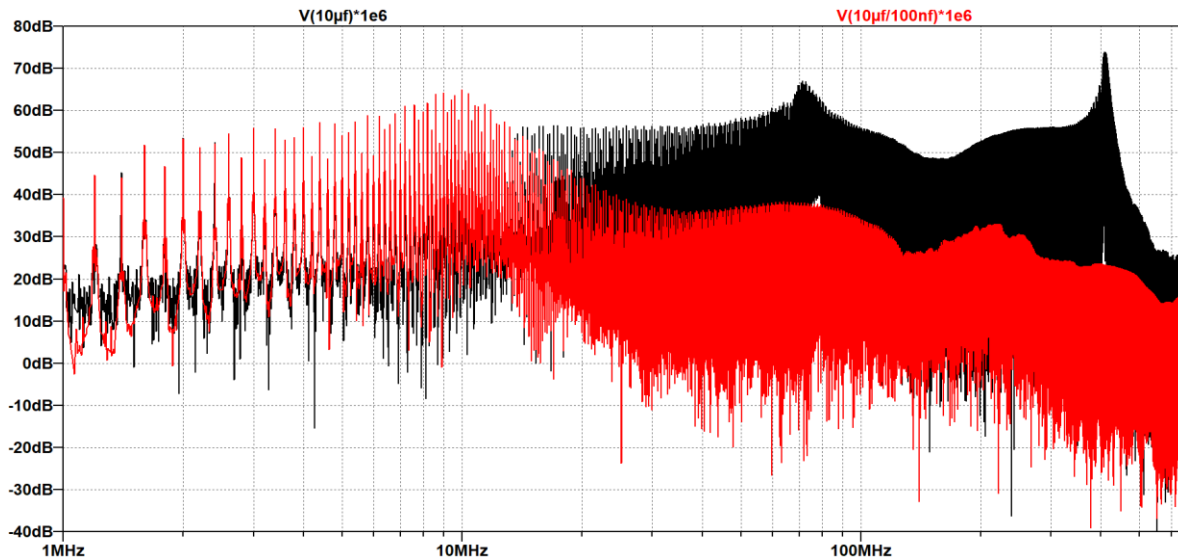
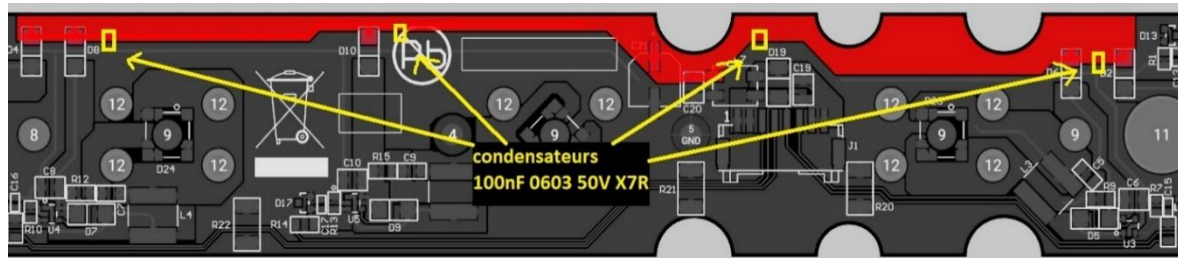
Simulation :



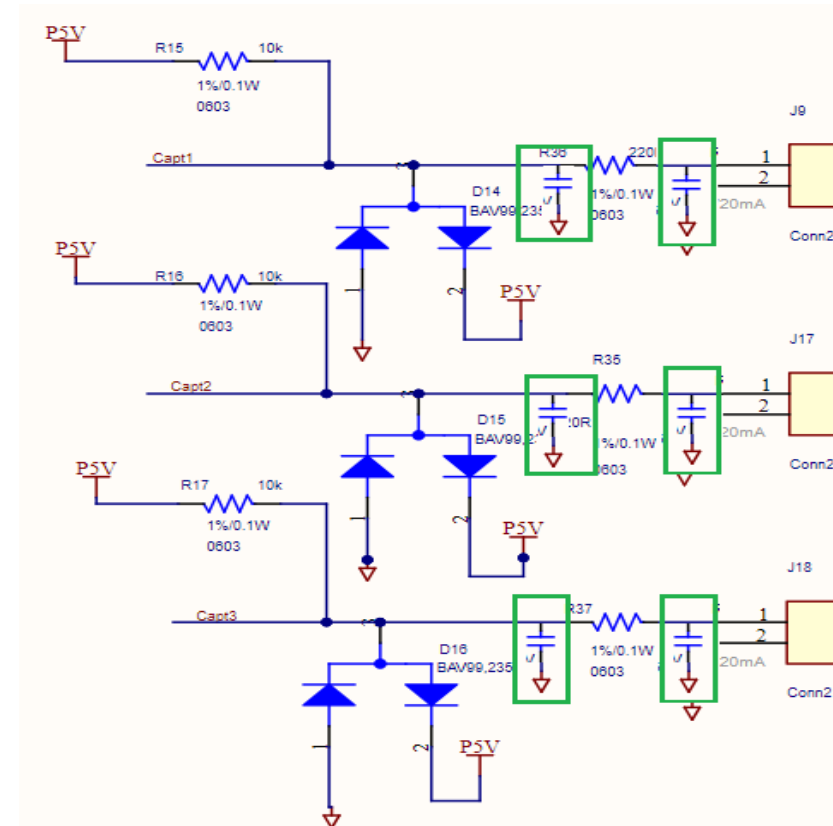
La corrélation essai-simulation permet d'avoir un modèle en tous points équivalent au système physique quelques soient les non-linéarités matériaux.

## Exemple / Ingénierie Electrique

Ici, l'ingénierie électrique a permis de prévoir et améliorer le comportement des équipements en amont des qualifications CEM.



Pour cela, les ingénieurs ont réalisé une analyse des schémas et des routages de cartes électroniques :



# BRÈVES DU GROUPE



## Recrutement

L'école est presque finie, alors notre équipe RH en profite pour faire les derniers forums et recruter les apprentis pour la rentrée 2023 !



SIA Powertrain

## Salons

La période des salons bat son plein. Bon courage à nos équipes commerciales qui se battent pour aller chercher nos futurs gros contrats !



Automotive Testing Expo



# BRÈVES DU GROUPE

## Barbecues



Bosroumois

On continue la saison des barbecues avec Bosroumois et Eurocem !



Bosroumois

## Matinées techniques

Ce mois-ci, nos sites de Vendargues, des 3 Peuples et de Chassieu ont organisé avec succès des matinées techniques. N'hésitez pas à contacter Jean-Marc Rogi ou Noëly Dupont si vous souhaitez en organiser une sur votre site !



Vendargues



Eurocem



Montigny - 3 Peuples



Chassieu

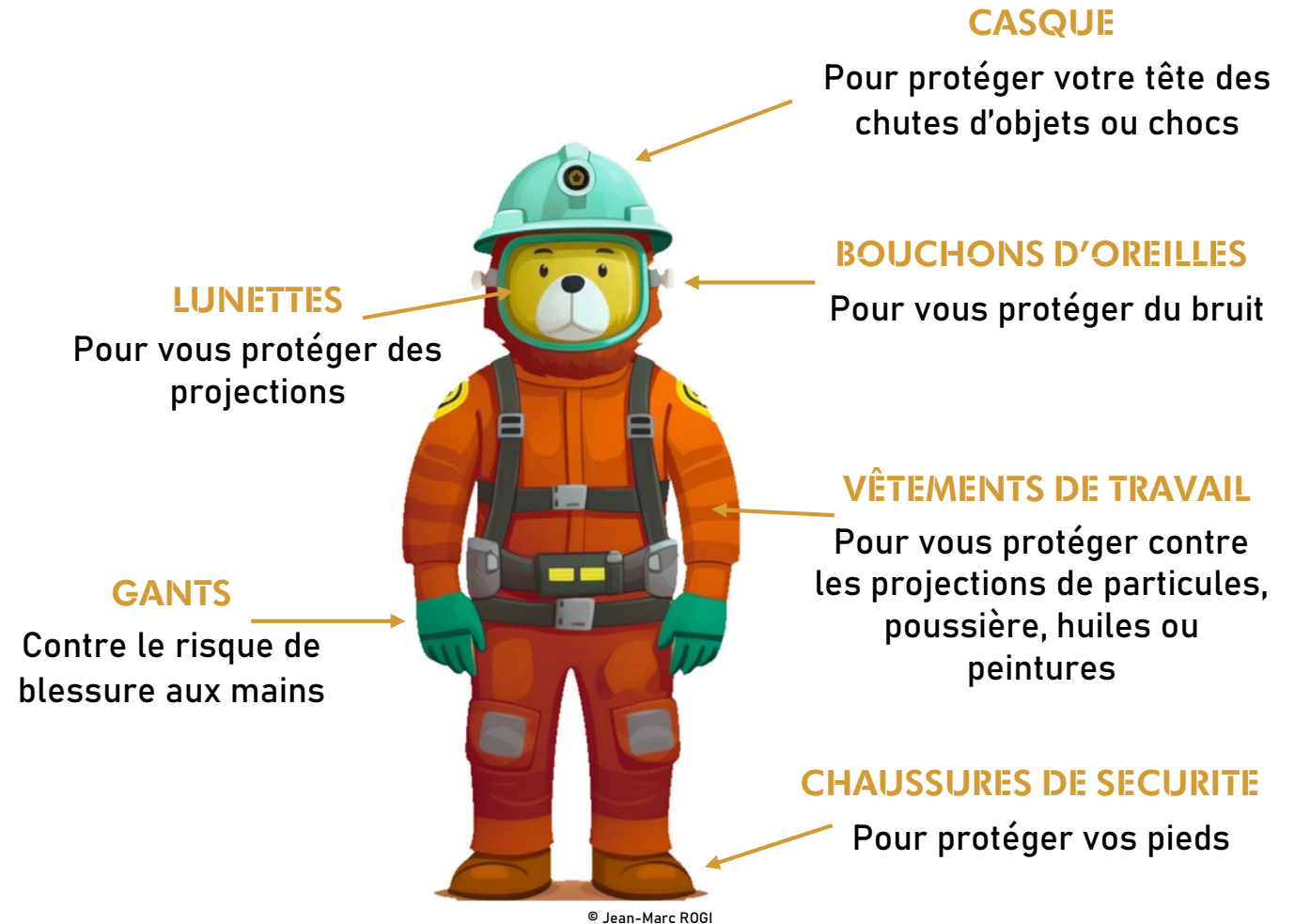
# BRÈVES DU GROUPE

## Les EPI

Bien portés, les EPI permettent de protéger votre santé et votre sécurité. Ils doivent être bien entretenus et inspectés avant chaque utilisation. Un EPI défectueux n'offre pas la protection nécessaire.

Il est de la responsabilité de chaque employé de s'assurer qu'il dispose des EPI adéquats pour mener à bien ses tâches en toute sécurité. Si vous constatez un manque d'EPI ou si vous avez besoin d'un équipement spécifique pour vous protéger contre un risque identifié, vous devez en informer immédiatement votre responsable hiérarchique.

L'évaluation des risques permet de définir les mesures de prévention prioritaires afin de préserver la santé et la sécurité des salariés. Ces mesures, qu'elles soient matérielles ou organisationnelles, auront pour objectif principal **d'éliminer ou de réduire les risques**. Les mesures de protection collective devront être mises en place prioritairement aux dispositifs de protection individuelle.



# #STAY SAFE

Portez vos EPI : 1 seconde pour aller les chercher, 1 vie sécurisée !

# NOUVEAUX ARRIVANTS



## Hanane GOURTI, Ingénieur d'Etudes

En tant que nouveau venu, j'aime que les collègues soient disponibles pour nous aider et partager de l'information, donc j'ai l'impression que nous allons apprendre beaucoup. Et en ce qui concerne l'intégration, je pense que ce ne sera pas difficile puisque les collaborateurs sont accueillants.

## Meriem EL KHARISSI, Ingénieur d'Etudes

A propos mon intégration dans le Groupe Emitech c'était vraiment magnifique, le service Ressources Humaines est tellement parfait, sans oublier les collègues de travail sont serviables. Cela me donne l'impression que le travail avec ce Groupe va être motivant, amusant et bien évidemment intéressant.

## Karima TAHIRI, Ingénieur d'Etudes

Après ma première semaine dans votre groupe, je me suis sentie satisfaite de faire partie de la famille Emitech. En effet je trouve une équipe dynamique et motivée, un environnement motivant qui rend le travail plus efficace. De plus, j'apprécie beaucoup le bon relationnel et la bonne communication entre les membres de l'équipe qui m'aident constamment et partagent avec moi toutes les informations dont j'aurai besoin.



## Sylvain BELFILS, Technicien d'Essais

Emitech est une entreprise familiale, avec tous les avantages et les inconvénients que cela comporte. J'ai aussi ressenti la bonne ambiance de travail, qui est un facteur important de développement de soi et de la société.



## Tristan SAUZE, Stagiaire

L'arrivée s'est bien passée, l'entreprise était accueillante et chaleureuse dès le départ et l'intégration aux équipes s'est faite naturellement et rapidement. Beaucoup d'explications au niveau du travail qui font que je ne me suis pas senti perdu dès le départ.

# BIENVENUE À TOUS !



# NOUVEAUX ARRIVANTS



**Damien GALLIN, Technicien Climatique (3 Peuples)**

J'ai été très bien accueilli au sein du laboratoire climatisation de Montigny-le-Bretonneux avec une ambiance de travail exceptionnelle et une formation efficace.



**Marjorie DA SILVA, Assistante Commerciale (Coudriers)**

BIENVENUE ! Maître mot de mes premiers jours chez EMITECH. Beaucoup de nouvelles personnes rencontrées mais à chaque fois elles ont eu un petit mot bienveillant pour moi, ce qui retire tout le stress des premiers jours dans une nouvelle entreprise... J'espère pouvoir transmettre cela également un jour à de nouveaux collaborateurs. Un grand merci donc à tous les collaborateurs EMITECH.

**Stéphane BONNEAUD, Technicien d'Essais (Vendargues)**

**Stéphanie BRECHON, Responsable Comptabilité Fournisseurs (Coudriers)**

**Nicolas DELVALLE, Métrologue (Osny)**

Je suis arrivé sur le site de Osny le 1er juin et je me suis directement senti à l'aise. La communication avec mes collègues au sein du site de Osny se passe bien, l'ambiance y est très chaleureuse et l'entraide est fortement présente, il y a également une diversité de métiers et d'expérience/âge qui est très appréciable. Mon ressenti global concernant le travail, l'ambiance de travail et l'accompagnement est très bon, je peux me projeter à court, moyen et long terme.

**Jean LOHY, Technicien de Maintenance (Achères)**

**Sameh MAHJOUR, Ingénieur d'Etudes (Achères)**



**Sofiane ZAIMI, Technicien d'Essais**

# BIENVENUE À TOUS !

# NOUS RECRUTONS



<b>Montigny-le-Bretonneux (78)</b>	Un poste de Technicien Essais CEM H/F pour le domaine automobile - 3 Peuples
	Un poste de Technicien Essais CEM H/F pour le domaine civil - 3 Peuples
	Un poste de Technicien Essais Climatiques H/F - 3 Peuples
	Un poste de Responsable d'Affaires H/F pour les domaines mécanique/climatique - 3 Peuples
	Un poste de Responsable d'Affaires H/F pour les domaines civil, CEM, radio et sécurité des matériels électriques - 3 Peuples
	Un poste de Responsable de Laboratoire Sécurité Electrique H/F - 3 Peuples
	Un poste de Technicien Informatique H/F - Coudriers
	Un poste de Technicien Essais CEM H/F Domaine Aéronautique/Militaire - Coudriers
<b>Grand Ouest</b>	Un poste de Technicien Essais Sécurité Electrique H/F - Juigné (49)
	Un poste de Responsable de Laboratoire CEM H/F - Beaucouzé (49)
	Un poste de Technicien Essais CEM H/F - Beaucouzé (49)
<b>Angoulême (16)</b>	Un poste d'Ingénieur Essais Batteries H/F



- Un poste de Technicien Essais Mécaniques H/F
- Un poste de Technicien Essais Climatiques H/F
- Un poste de Technicien de Maintenance H/F
- Un stagiaire Ingénieur Essais H/F



<b>Achères (78)</b>	Un poste de Chef de Projet H/F
	Un poste d'Ingénieur Essais H/F
	Un apprenti Développeur Logiciel H/F au sein de la BU Bancs de Tests
<b>Osny (95)</b>	Un poste d'Ingénieur Essais H/F
	Un poste de Technicien Essais H/F
	Un poste d'apprenti Technicien de Maintenance H/F
<b>Bosroumois (27)</b>	Un poste de Technicien Essais H/F
	Un poste de Technicien de Maintenance H/F



Un stagiaire Technicien Essais H/F

Un poste de Technicien Essais Hydrauliques H/F



[Plus de détails sur toutes nos offres d'emploi en cliquant ici](#)

*Une prime de 1 000€ est versée pour toute cooptation*

# MERCI DE VOTRE LECTURE

